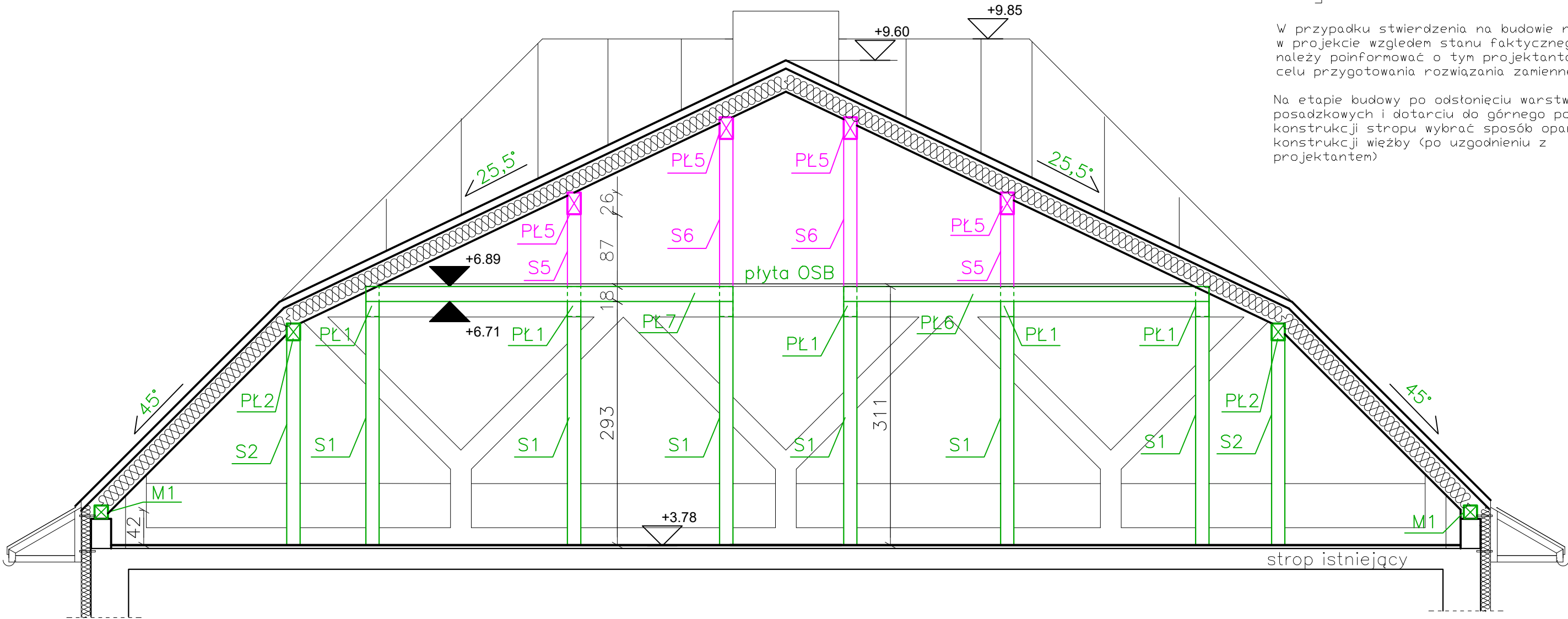


- UWAGA:
- projektowaną konstrukcję więźby (wymiary, lokalizację) dopasować do istniejącej konstr. więźby
 - rzędną posadowienia płatwi PL1 dopasować do istniejącej konstrukcji więźby oraz projektowanej konstrukcji żelbetowej

—
—
— } projektowane elementy więźby

W przypadku stwierdzenia na budowie różnic w projekcie względem stanu faktycznego, należy poinformować o tym projektanta w celu przygotowania rozwiązania zamiennego

Na etapie budowy po odstąpieniu warstw posadzkowych i dotarciu do górnego poziomu konstrukcji stropu wybrać sposób oparcia konstrukcji więźby (po uzgodnieniu z projektantem)



Projekt należy rozpatrywać łącznie z rysunkami branżowymi i opisem

TEMAT:	Projekt Techniczny		
NAZWA:	Rozbudowa z przebudową budynku Leśnego Ośrodka Edukacji Ekologicznej 43–470 Istebna, Istebna 749, działka nr 6800/6 j. ewid. 240309/2 Istebna, obrob ewid. 0001 Istebna		
INWESTOR:	Skarb Państwa – Państwowe Gospodarstwo Leśne Lasy Państwowe, Nadleśnictwo Wisła, 43–460 Wisła, ul. Czarne 6		
JEDNOSTKA PROJEKTOWA	STUDIO PROJEKT Studio Projekt Marek Sojka 43–400 Cieszyn, ul. Sikorskiego 29 tel. 338 510 097		
PROJEKTANT GŁÓWNY	mgr inż. arch. Marek Sojka	NR UPRAWNIEN 5/94 B–B	PODPIS:
SPRAWDZAJĄCY	mgr inż. arch. Tomasz Holona	NR UPRAWNIEN 33/SŁOKK/2014/II	PODPIS:
OPRACOWANIE	inż. arch. Sara Walichrad	–	PODPIS:
OPRACOWANIE	mgr inż. arch. Marta Chmiel	NR UPRAWNIEN –	PODPIS:
NAZWA RYSUNKU:	Schemat przekroju przez więźbę B–B		
DATA:	Lipiec 2022	SKALA: 1:50	NR RYS.: AB–09